

LISA 3
PIIRKONNA TEEDEVÕRGU VÄLIUURINGU FOTOD

Fotod 18.10.2011.a toimunud piirkonna teedevõrgu väliuuringust



Foto 1. Ebatasasused - külmarkerked Nuudi teel



Foto 2. Ebatasasused - põikpraod Nuudi teel



Foto 3. Ebatasasused ja kohatine ülekate Nuudi teel



Foto 4. Nuudi tee muutlik pikiprofiil põhjustab mahasõitudel nähtavuse probleeme



Foto 5. Järsk kurv Nuudi tee alguses



Foto 6. Nuudi tee ristumine Maardu teega



Foto 7. Nuudi-Maardu ristmikul tuleb pöördeala tugevdada mõlema parempöörde jaoks



Foto 8. Nuudi-Maardu ristmikule tuleb Maardu suunale välja ehitada uus sõidurada (tagada vasakpöördele ooterada)



Foto 9. Kandevõime probleemide tõttu vajab Maardu tee idasuunaline sõidusuund aluse remonti



Foto 10. Maardu-T94 ristmik on kõrgis suundades kanaliseeritud foorrismik lisarajaga Tallinnast lõunasuunas

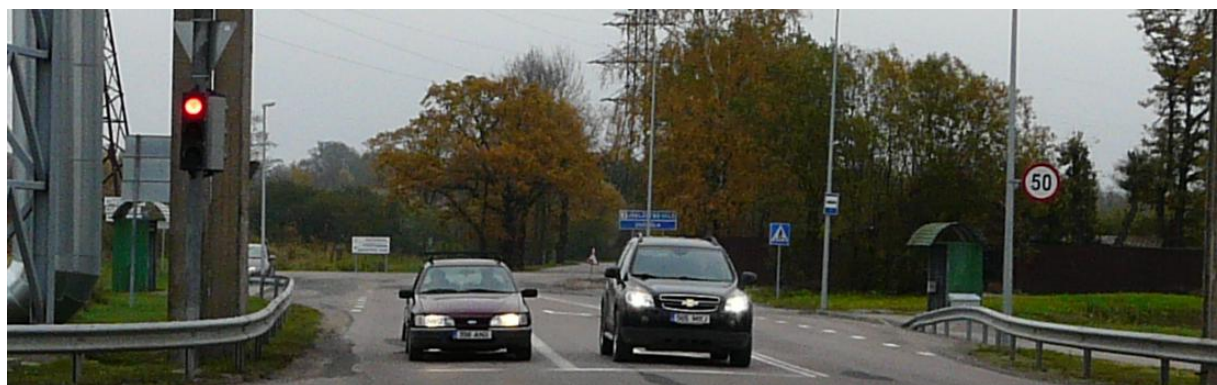


Foto 11. T94-Nuudi tee vaheline ala Maardu teel